

هفته منتهی به

۱۴۰۱

آذر

۲۲



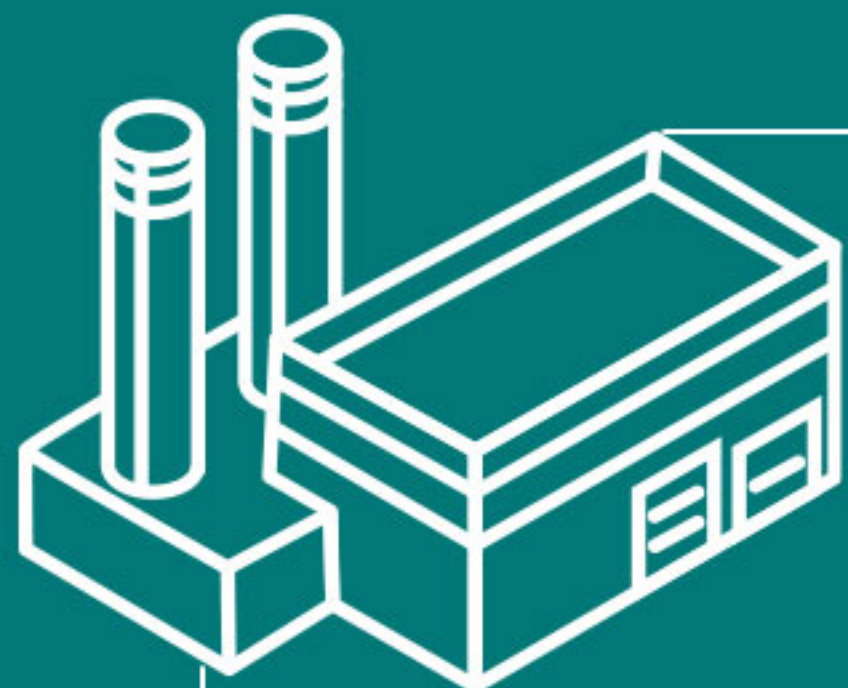
## بررسی شرکت سپیمان سپاهان

تحلیل‌گر: محبوبه اسدی مافی



شرکت سبدگردان الگوریتم  
ALGORITHM CAPITAL



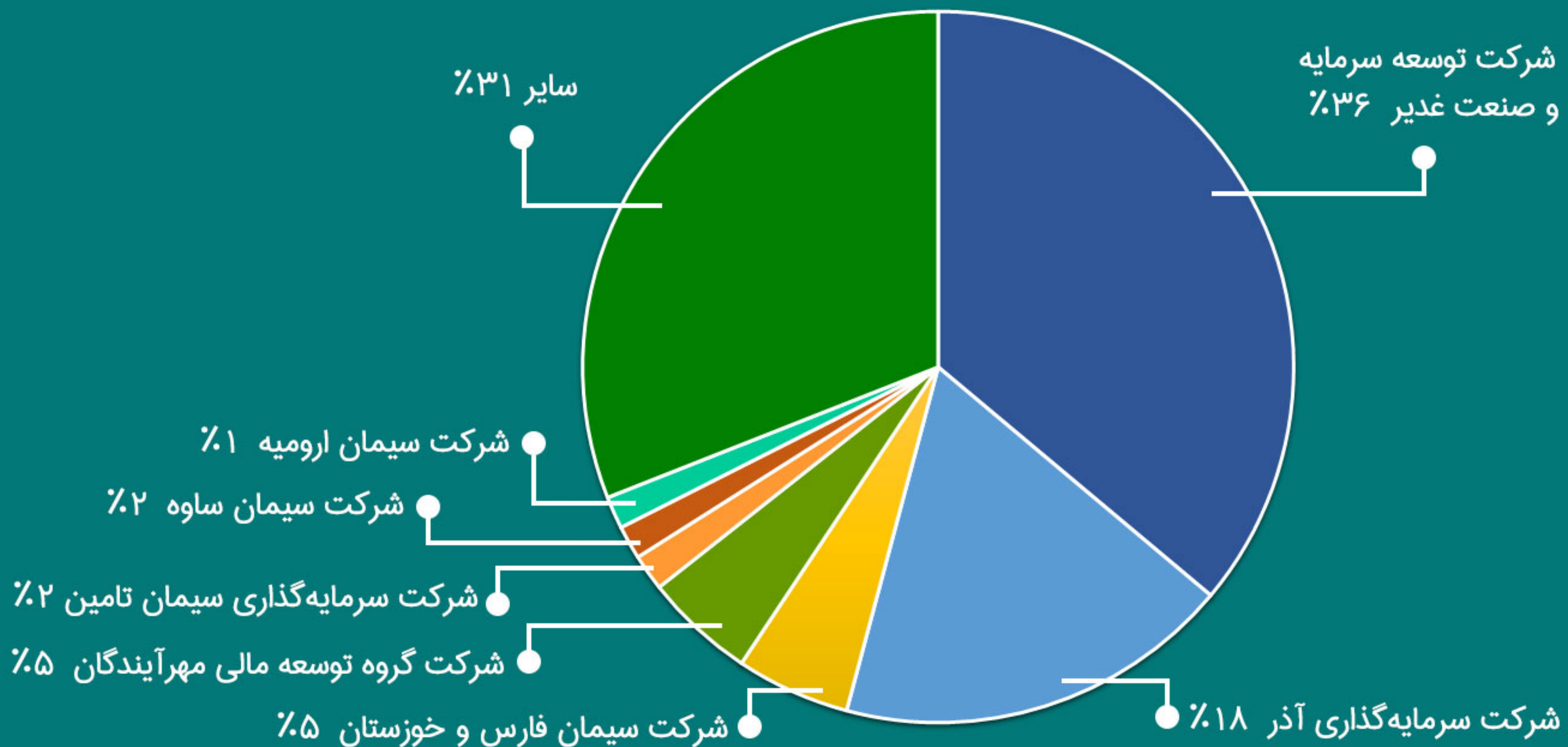


۱۴۰۱

آذر

۲۲

## ترکیب سهامداران شرکت سیمان سپاهان



شرکت سرمایه‌گذاری سیمان تامین

شرکت سیمان ساوه

شرکت سیمان ارومیه

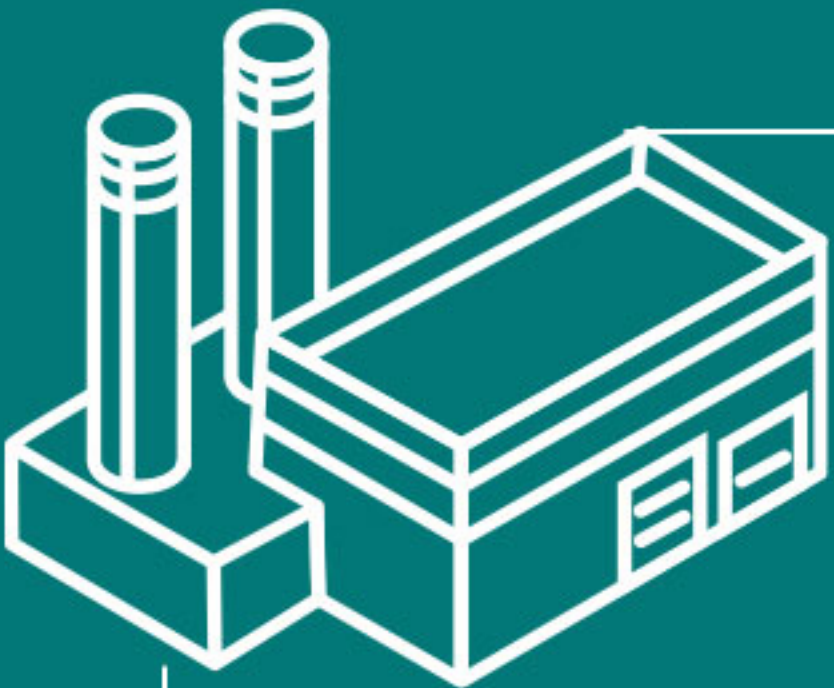
سایر

شرکت توسعه سرمایه و صنعت غدیر

شرکت سرمایه‌گذاری آذر

شرکت سیمان فارس و خوزستان

شرکت گروه توسعه مالی مهرآیندگان



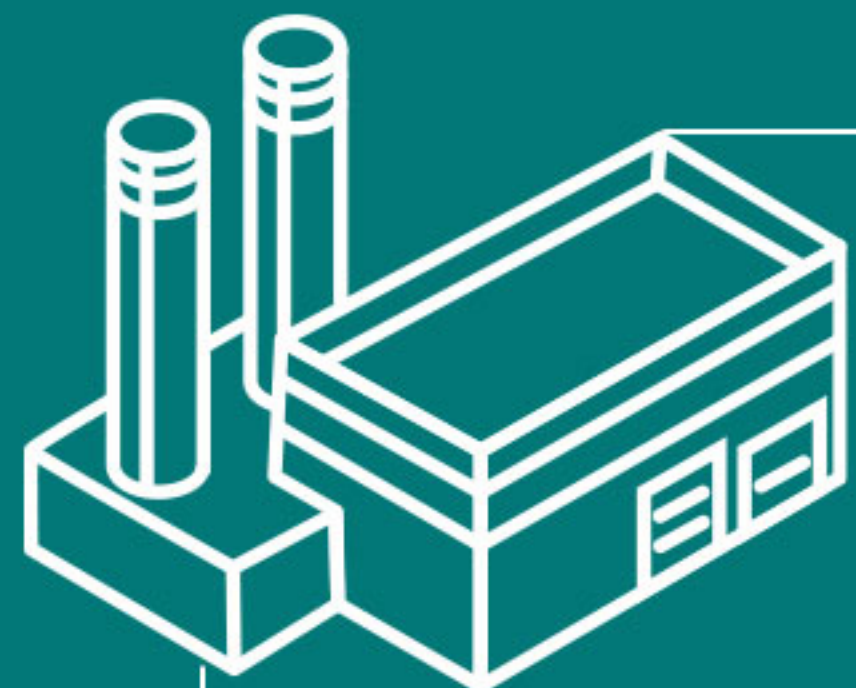
۱۴۰۱

آذر

۲۲

# شرکت سیمان سپاهان

ارزش بازار	۲,۲۶۱ میلیارد تومان
سرمایه	۲۴۵ میلیارد تومان
میانگین حجم ماهانه	۳.۵ میلیون سهم
P/E ttm	۴.۷
P/E forward	۳.۳



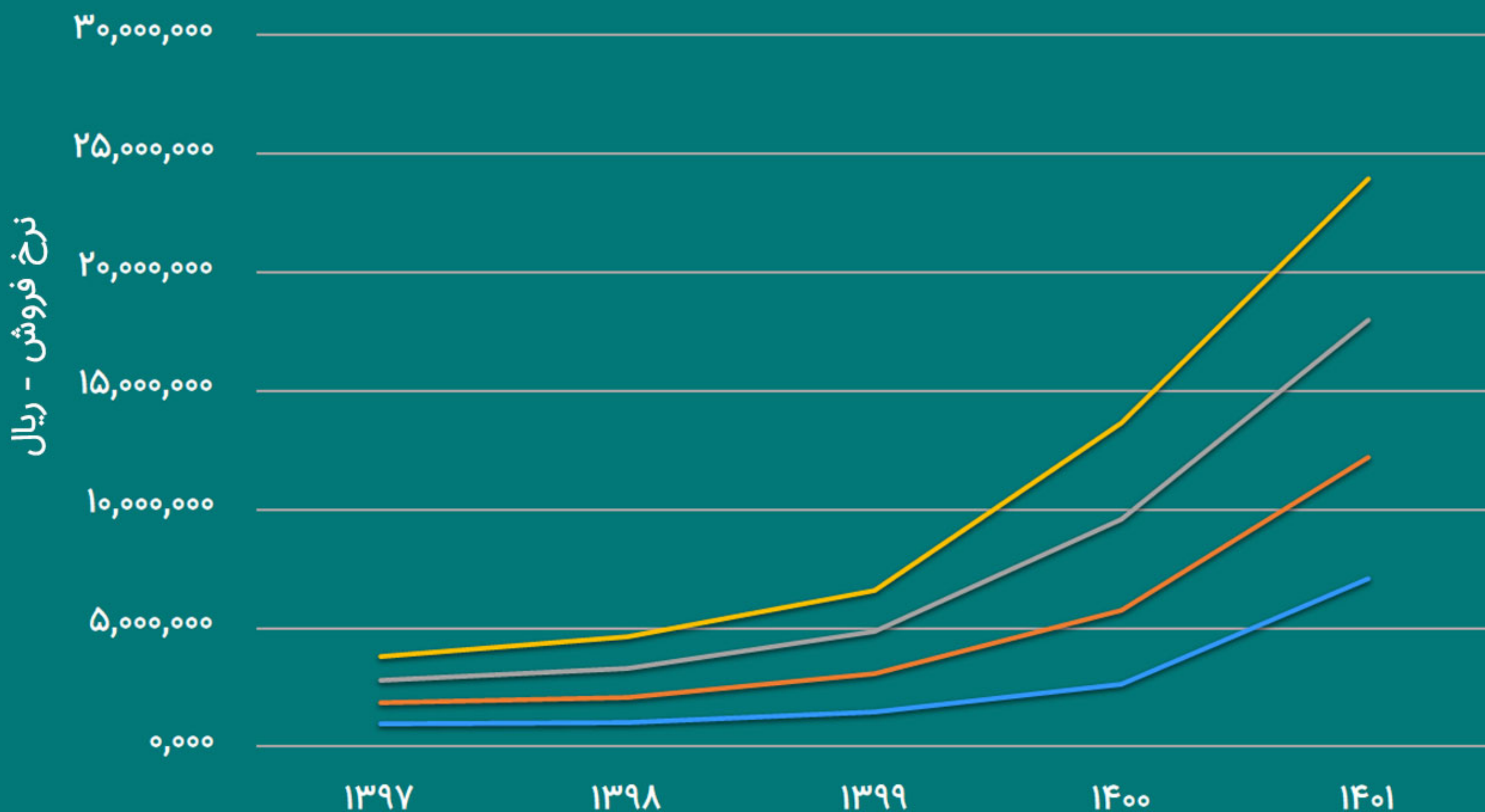
۱۴۰۱

آذر

۲۲

## روند تغییر نرخ سیمان داخلی در ۵ سال گذشته

● فروش محصولات شرکت در بورس کالا و رقابت ناشی از آن موجب افزایش نرخ محصولات داخلی شده است.

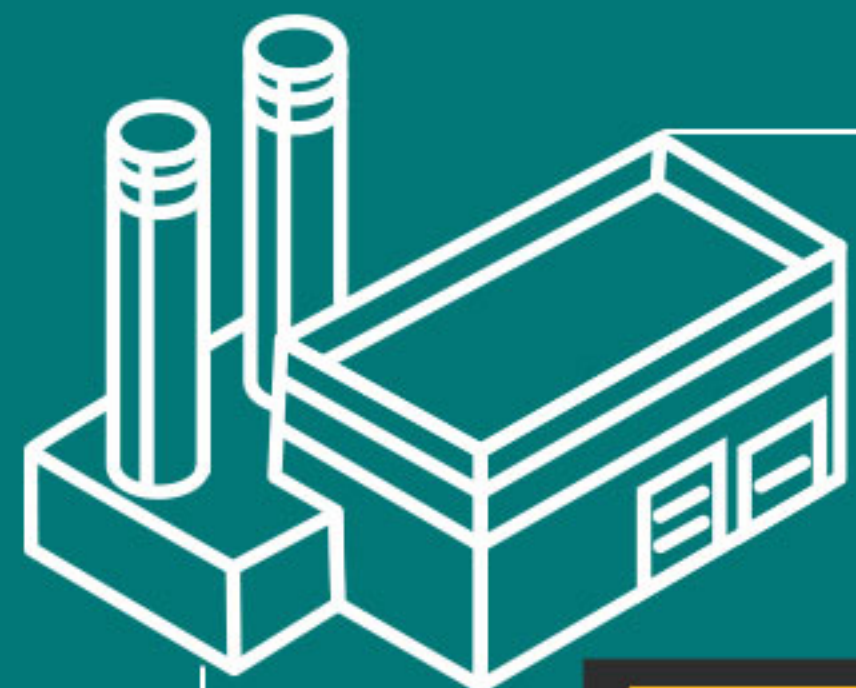


سیمان فله تپ یک داخلی

سیمان فله تپ دو داخلی

سیمان کیسه تپ دو داخلی

سیمان کیسه تپ یک داخلی



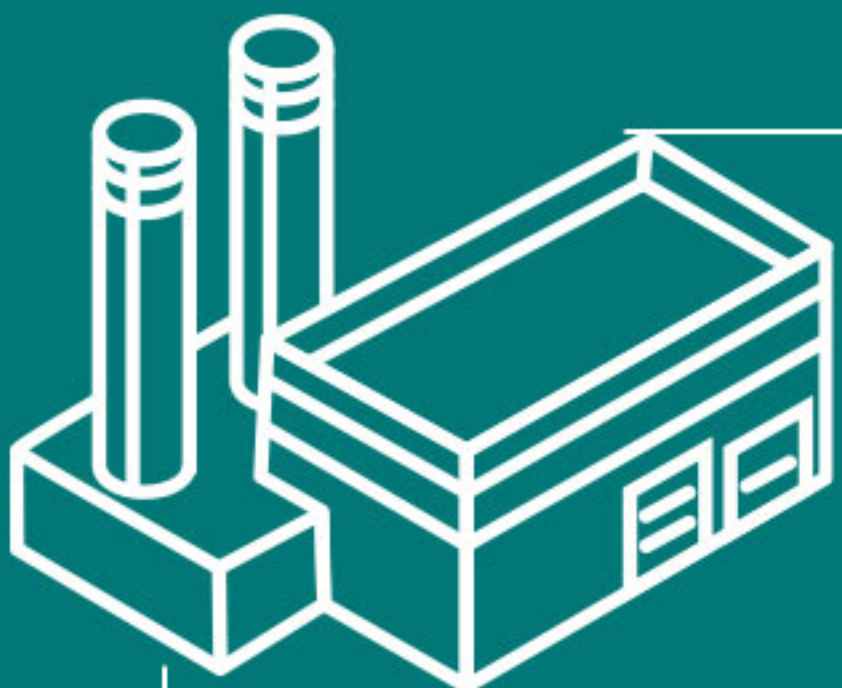
۲۲ آذر ۱۴۰۱

مفروضات تحلیل	۱۴۰۱-محقق شده	*۱۴۰۲	*۱۴۰۳
نرخ دلار(ریال)	۳۰۰,۰۰۰	۳۰۰,۰۰۰	۳۲۰,۰۰۰
تغییر نرخ محصولات داخلی	۳۰٪	۳۰٪	۳۰٪
نرخ دلاری سیمان صادراتی	۳۲	۳۲	۳۲
نرخ دلاری کلینکر صادراتی	۳۰	۳۰	۳۰
تغییر هزینه حامل های انرژی	۲۰٪	۲۰٪	۲۰٪

## تحلیل حساسیت سود شرکت سیمان سپاهان در سال ۱۴۰۲

تغییر نرخ فروش سیمان داخلی-۱۴۰۲

مقدار تولید سیمان	۱۰٪	۲۰٪	۳۰٪	۴۰٪	۵۰٪	۶۰٪
۲,۷۹۱	۲,۱۴۱	۲,۴۴۰	۲,۷۴۰	۳,۰۴۰	۳,۳۳۹	۳,۶۳۹
۱,۵۰۰,۰۰۰	۲,۲۳۷	۲,۵۵۷	۲,۸۷۶	۳,۱۹۶	۳,۵۱۶	۳,۸۳۵
۱,۶۰۰,۰۰۰	۲,۳۳۳	۲,۶۷۳	۳,۰۱۲	۳,۳۵۲	۳,۶۹۲	۴,۰۳۱
۱,۷۰۰,۰۰۰	۲,۴۲۹	۲,۷۸۹	۳,۱۴۸	۳,۵۰۸	۳,۸۶۸	۴,۲۲۷
۱,۸۰۰,۰۰۰	۲,۵۲۵	۲,۹۰۵	۳,۲۸۴	۳,۶۶۴	۴,۰۴۴	۴,۴۲۳
۱,۹۰۰,۰۰۰	۲,۶۲۱	۳,۰۲۱	۳,۴۲۱	۳,۸۲۰	۴,۲۲۰	۴,۶۱۹



۱۴۰۱

آذر

۲۲

*۱۴۰۱	*۱۴۰۲	۱۴۰۱-محقق شده	سود و زیان - میلیارد ریال
۲۳,۵۳۶	۱۸,۳۵۴	۱۴,۹۸۰	فروش
(۱۴,۷۴۴)	(۱۰,۸۴۶)	(۹,۵۲۵)	بهای تمام شده کالای فروش رفته
۸,۷۹۲	۷,۵۰۷	۵,۴۵۵	سود (زیان) ناخالص
(۱,۲۷۶)	(۱,۰۹۳)	(۹۱۴)	هزینه های عمومی، اداری و تشکیلاتی
(۵۵)	(۳۷)	(۵۶)	خالص سایر درآمدها (هزینه‌های) عملیاتی
۷,۴۶۱	۶,۳۷۷	۴,۴۸۵	سود (زیان) عملیاتی
(۲۲۱)	(۱۶۲)	(۱۴۳)	هزینه های مالی
۱,۵۰۹	۱,۱۱۷	۸۳۰	خالص سایر درآمدها و هزینه‌های غیر عملیاتی
۸,۷۴۹	۷,۳۳۲	۵,۱۷۳	سود (زیان) خالص عملیات در حال تدلوم قبل از مالیات
(۵۷۹)	(۴۹۵)	(۳۴۸)	مالیات
۸,۱۷۱	۶,۸۳۷	۴,۸۲۵	سود (زیان) خالص
۳۳۳۵	۲۷۹۱	۱۹۶۹	سود هر سهم-ریال

### نکات منفی

- کاهش حجم پروژه های عمرانی و رکود حاکم بر صنعت ساختمان
- تاثیر نرخ تورم و افزایش هزینه انرژی بر سودآوری شرکت

### نکات مثبت

- فروش محصولات در بورس کالا
- تعمیرات اساسی خطوط قدیمی تولید که موجب افزایش ظرفیت عملی شده و بر بهای تمام شده نیز موثر است